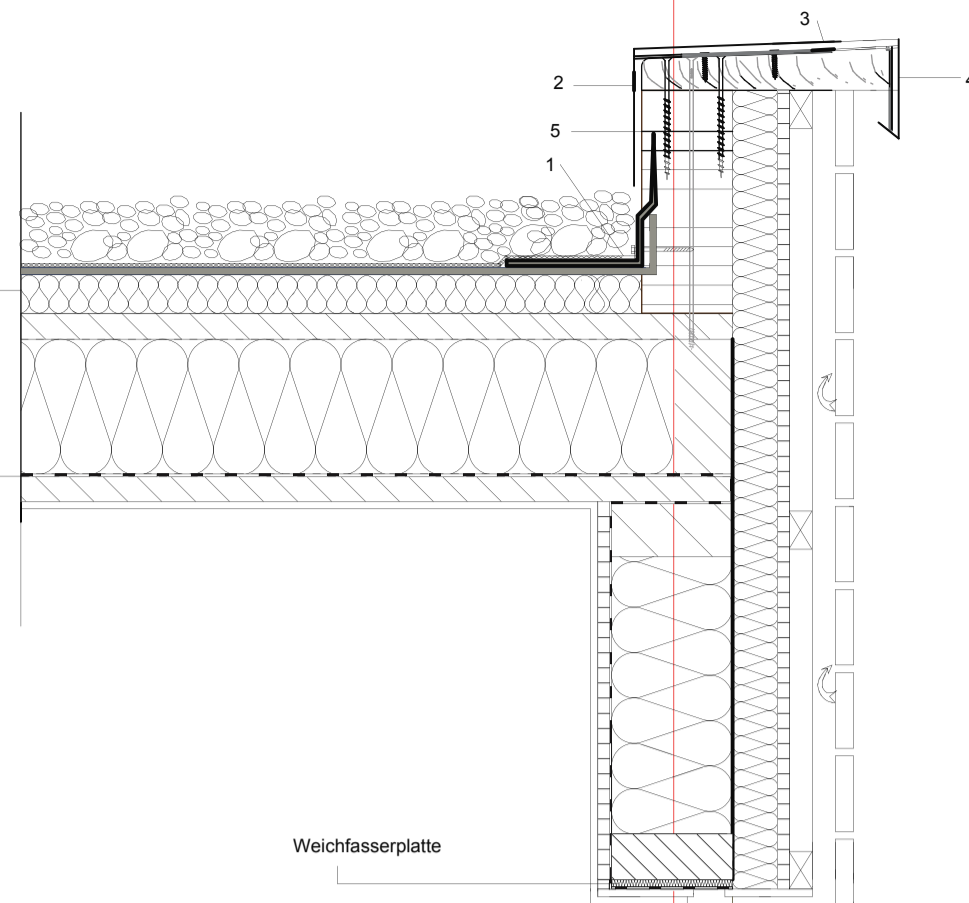


Dachaufbau

Kiesabdeckung	50mm
Bitumenabdichtung	1mm
Zusatzdämmung	40mm
Holzwerkstoffplatte z.B OSB-Platte	15mm
Holzsparen mit Zwischendämmung	180mm
Dampfbremse	1mm
Holzwerkstoffplatte z.B OSB-Platte	15mm
Putz	10mm

1. Randbefestigung mit Schweisschnur
2. verz. Blech
3. Einhängestreifen
4. Blende mit Blech
5. Brettschichtholz BSH
6. Luftdichter Anschluss Dampfbremse
7. Zusatzdämmung



Wandaufbau außen:

horizontale Lärchenschalung	24mm
vertikale Konterlattung	30mm
horizontale Konterlattung	30mm
Holzwerkstoffplatte z.B OSB-Platte	15mm
Wärmedämmung	60mm
Holzständer mit Zwischendämmung	160mm
Dampfbremse luftdicht ausgeführt	2mm
OSB-Platte	15mm
Putz	10mm

OG. Deckenaufbau

Holzboden	25mm
Estrich	50mm
Trittschalldämmung	40mm
Dampfbremse	1mm
Stahlbeton	200mm
Putz	10mm

Wandaufbau außen:

Vorsatzschale Sichtbeton	120mm
Dämmung hart	60mm
Stahlbeton	240mm
Putz	10mm

