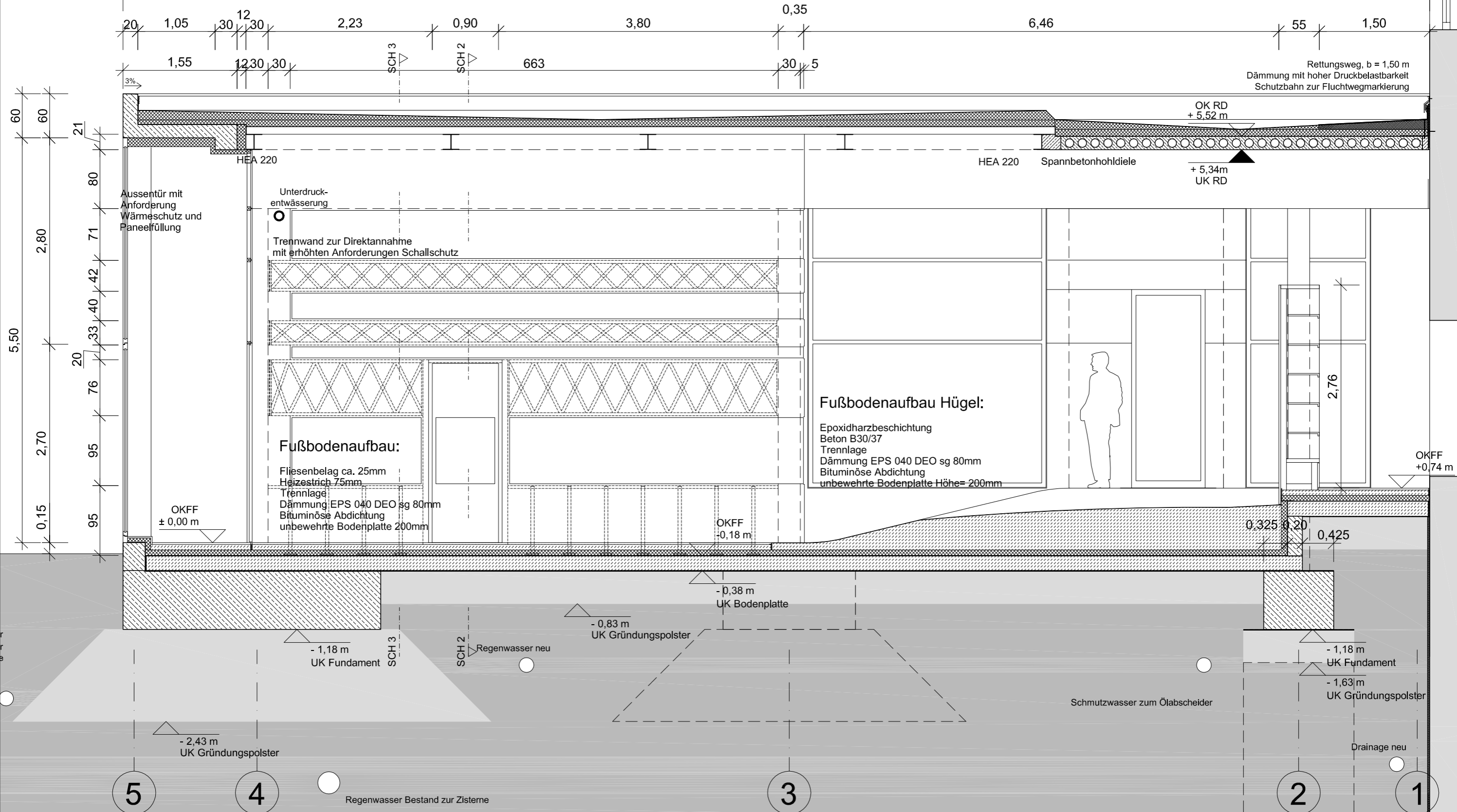


Lage der Träger ist von Achse 5 aus einzumessen!
 Maße in Klammern ergeben sich nach eingeschränkter
 Maßhaltigkeit des Bestandsgebäudes!

(17,75)



Rettenungsweg, b = 1,50 m
 Dämmung mit hoher Druckbelastbarkeit
 Schutzbahn zur Fluchtwegmarkierung

OK RD
 + 5,52 m

HEA 220
 Spannbetonhohlziele
 + 5,34m
 UK RD

Fußbodenaufbau HÜGEL:

Epoxidharzbeschichtung
 Beton B30/37
 Trennlage
 Dämmung EPS 040 DEO sg 80mm
 Bituminöse Abdichtung
 unbewehrte Bodenplatte Höhe= 200mm

Fußbodenaufbau:

Fliesenbelag ca. 25mm
 Heizestrich 75mm
 Trennlage
 Dämmung EPS 040 DEO sg 80mm
 Bituminöse Abdichtung
 unbewehrte Bodenplatte 200mm

OKFF
 ± 0,00 m

OKFF
 -0,18 m

0,325
 0,20
 0,425

- 0,38 m
 UK Bodenplatte

- 0,83 m
 UK Gründungspolster

- 1,18 m
 UK Fundament

- 1,18 m
 UK Fundament

- 1,63 m
 UK Gründungspolster

- 2,43 m
 UK Gründungspolster

Schmutzwasser zum Ölabscheider

Drainage neu

Regenwasser Bestand zur Zisterne

5

4

3

2

1