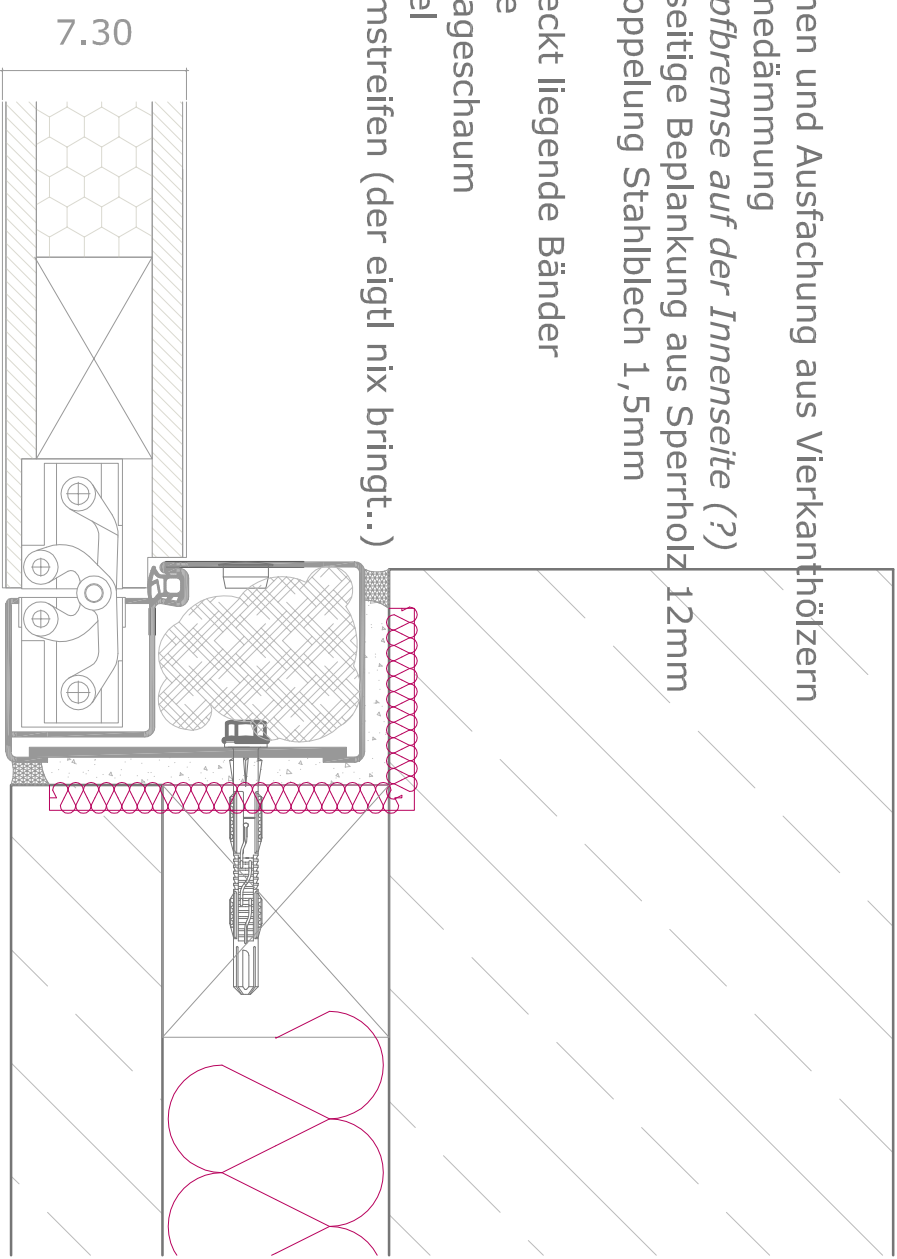


- Rahmen und Ausfachung aus Vierkantrohlfenstern
- Wärmedämmung
- Dampfbremse auf der Innenseite (?)*
- zweiseitige Beplankung aus Sperrholz
- Aufdoppelung Stahlblech 1,5mm
- verdeckt liegende Bänder
- Zarge
- Montageschaum
- Mörtel
- Dämmstreifen (der eigtl nix bringt..)



12mm